

# Panel Sándwich Imitación Teja

Este panel sandwich teja cuenta con un interesante acabado imitación a la teja árabe. Además, ofrece un fácil montaje y aporta una impermeabilidad total a todo tipo de cubierta y techos.

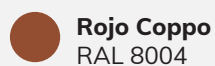


## MEDIDAS ESTRUCTURALES

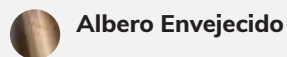
- Espesores de panel: 30/80 y 40/90 mm
- Ancho útil del panel: 1000 mm
- Clasificación el fuego: Cs3d0, Bs2d0 y PUR(F)
- Longitud máxima: 13300 mm

## ACABADOS Y COLORES EN STOCK

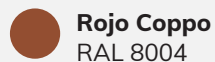
### Color Exterior



**Rojo Coppo**  
RAL 8004



**Albero Envejecido**

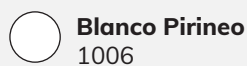


**Rojo Coppo**  
RAL 8004



**Albero Envejecido**

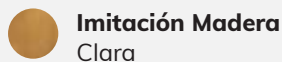
### Color Interior



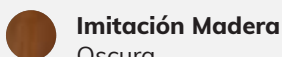
**Blanco Pirineo**  
1006



**Blanco Pirineo**  
1006



**Imitación Madera**  
Clara

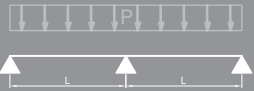


**Imitación Madera**  
Oscura

## PROYECTOS CON ESTE PRODUCTO

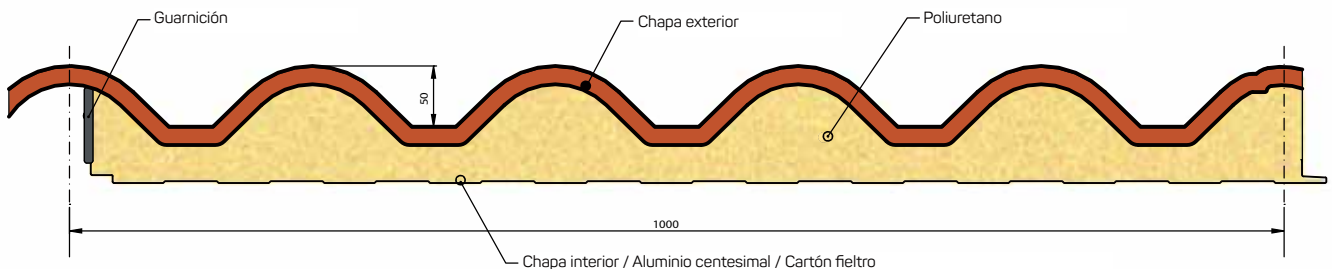


**CARGAS ADMISIBLES kg/m<sup>2</sup>**

	ESPESOR AISLANTE mm	ENTRE EJES ENTRE LOS APOYOS mm								
		1050	1400	1750	2100	2450	2800*	3150*	3500*	
Chapa externa acero 0,5 mm Chapa interna acero 0,4 mm	30	320	190	115	85	60				
Chapa externa aluminio 0,6 mm Chapa interna acero 0,4 mm	30	200	120	60						
Chapa externa acero 0,5 mm Chapa interna acero 0,4 mm	40	415	250	175	130	105	80	54		
Chapa externa aluminio 0,6 mm Chapa interna acero 0,4 mm	40	285	210	135	100	90	60			
Chapa externa acero 0,5 mm Chapa interna acero 0,4 mm	50	440	265	190	140	120	90	60		
Chapa externa aluminio 0,6 mm Chapa interna acero 0,4 mm	50	315	235	160	115	100	70	50		
Chapa externa acero 0,5 mm Chapa interna acero 0,4 mm	60	500	305	230	170	145	110	75	60	
Chapa externa aluminio 0,6 mm Chapa interna acero 0,4 mm	60	375	285	190	140	120	90	65		
Chapa externa acero 0,5 mm Chapa interna acero 0,4 mm	80	580	430	320	260	170	140	90	70	
Chapa externa aluminio 0,6 mm Chapa interna acero 0,4 mm	80	460	355	295	200	155	115	70	55	
Chapa externa acero 0,5 mm Chapa interna acero 0,4 mm	100	620	490	365	275	180	155	95	75	
Chapa externa aluminio 0,6 mm Chapa interna acero 0,4 mm	100	500	390	315	230	170	125	70	60	

\* Sobre el fondo gris las luces no son transitables. Límite de flecha 1/200 ℓ

Los valores indicados, obtenidos en las pruebas de laboratorio sobre paneles no fijados a los soportes, tienen en cuenta un adecuado coeficiente de seguridad. Se recomienda, durante las fases de inspección para la mantenimiento y limpieza de la cubierta, tener cuidado para evitar el aplastamiento de las CHAPA DE correspondencia de los pliegues más profundos. Es aconsejable usar zapatos con suela en goma y tener cuidado en el uso de herramientas que podrían rayar la pintura y el zinc por debajo, favoreciendo la corrosión. Se recomienda además de inspeccionar periódicamente (por lo menos 1 vez al año) la cubierta, para quitar eventuales residuos que favorecen el estancamiento de agua no deseado. Los datos indicados en las tablas son indicativos. Se deja al proyectista la verificación de las mismas en función de la específica aplicación.

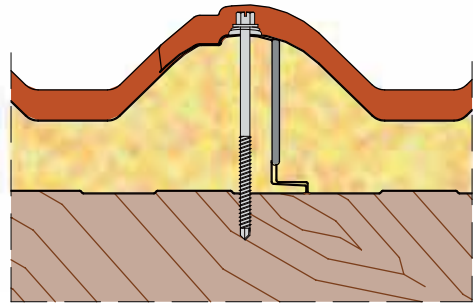


**Peso panel ISODOMUS classic (chapa en acero)**

ESPESOR LÁMINA mm		ESPESOR NOMINAL PANEL (mm)					
		30	40	50	60	80	100
0,5 / 0,5	kg/m <sup>2</sup>	10,8	11,2	11,6	12,0	12,8	13,6

**Peso panel ISODOMUS classic MONO (chapa en acero)**

ESPESOR LÁMINA mm		ESPESOR NOMINAL PANEL (mm)					
		30	40	50	60	80	100
0,5	kg/m <sup>2</sup>	7,6	8,0	8,4	8,8	9,5	10,3



**AISLAMIENTO TÉRMICO - K EN ISO 6946**

K		ESPESOR NOMINAL PANEL (mm)					
		30	40	50	60	80	100
W / m <sup>2</sup> K		0,47	0,36	0,31	0,27	0,23	0,17
Kcal / m <sup>2</sup> h °C		0,40	0,32	0,27	0,23	0,20	0,15

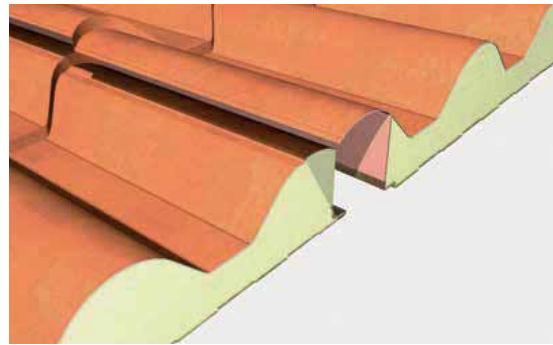
**AISLAMIENTO TÉRMICO - U UNI EN 14509:2007 A.10**

U		ESPESOR NOMINAL PANEL (mm)					
		30	40	50	60	80	100
W / m <sup>2</sup> K		0,55	0,43	0,38	0,29	0,24	0,19
Kcal / m <sup>2</sup> h °C		0,47	0,37	0,32	0,25	0,21	0,16

**TOLERANCIAS DIMENSIONALES**

DESVIACIONES mm		
Largo	L ≤ 3 m	± 5 mm
	L > 3 m	± 10 mm
Ancho útil	± 2 mm	
Espesor	D ≤ 100 mm	± 2 mm
	D > 100 mm	± 2 %
Desviación de la perpendicularidad	6 mm	
Desalineación superficie metálica interna	± 3 mm	
Acoplamiento chapas inferiores	F = 0 + 3 mm	

L=Largo, D=espesor de los paneles, F=Acoplamiento de soportes



**LONGITUDES ESTANDAR**

LARGOS Estándar PANEL mm														
2100	2450	2800	3150	3500	3850	4200	4550	4900	5250	5600	5950	6300	6650	7000
7350	7700	8050	8400	8750	9100	9450	9800	10150	10500	10850	11200	11550	11900	12250
12600	12950	13300												

