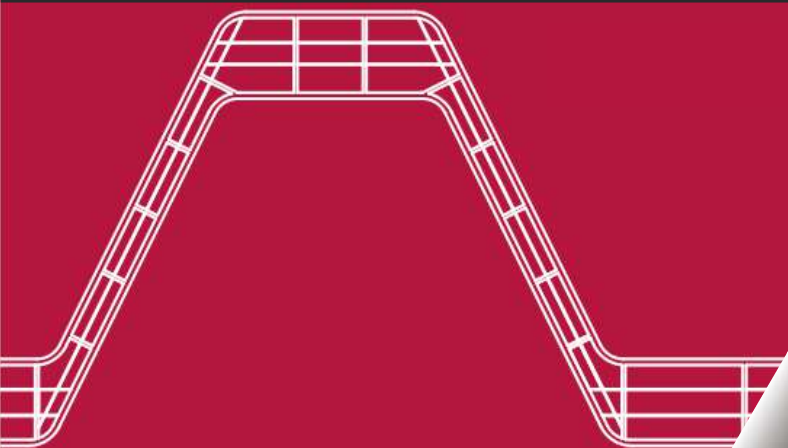




**Fabricante y distribuidor de paneles
sándwich y policarbonato**



Paneles Ebro cuenta con una amplia experiencia en la fabricación y distribución de paneles de cubierta y fachada, además de otros elementos para la construcción modular.

POLIGRECA CATÁLOGO Y MONTAJE

Fabricante y distribuidor de paneles de cubierta y fachada, y otros elementos para la construcción.

24h.

PRESUPUESTO en 24H
948 107 425
info@panelesebro.com



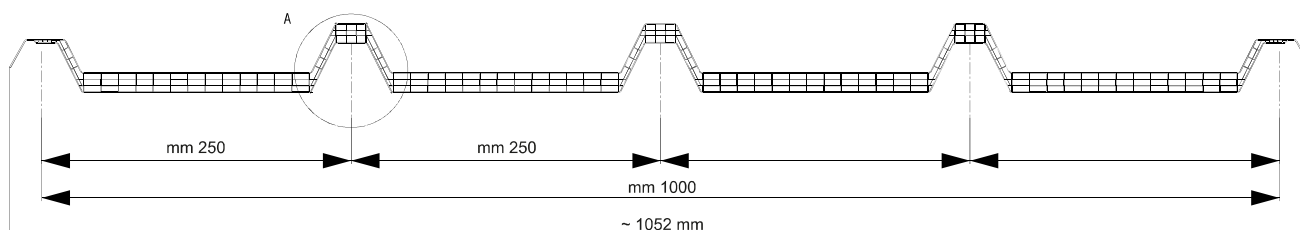
Alta calidad con los
precios más competitivos



Resolvemos sus dudas
con nuestro departamento
técnico, y le ofrecemos las mejores
soluciones para cada proyecto.



ANCHO UTIL 1.000 mm
 [Sp. 10 mm - 12 mm - 16 mm]



LAMINA DE POLICARBONATO CELULAR
 IDEAL PARA LA REALIZACION DE LUCERNARIOS PLANOS O
 CURVOS, TAMBIEN EN COMBINACION CON PANEL SANDWICH

DATOS TECNICOS

ESPESOR	10 mm	12 mm	16 mm
Altura de greca	50	52	56
Número de paredes	4	4	4
Greca	5	5	5
Paso	~ 250	~ 250	~ 250
Anchura	1000 ± 5	1000 ± 5	1000 ± 5
Transmisión luminosa transparente	68%	68%	66%
Temperatura de uso	-40° +120°	-40° +120°	-40° +120°
Dilatación térmica	0,065 mm/m°C	0,065 mm/m°C	0,065 mm/m°C
Reacción al fuego	B s1 d0	B s1 d0	B s1 d0
Longitud	a definir	a definir	a definir

TRANSMITANCIA TERMICA "U" [W/(m2 · K)]

CARGAS	horizontal	ascendente	descendente
SEPLUX GRECA 5G 10 mm	2.6	2.8	2.3
SEPLUX GRECA 5G 12 mm	2.4	2.6	2.2
SEPLUX GRECA 5G 16 mm	2.0	2.2	1.9

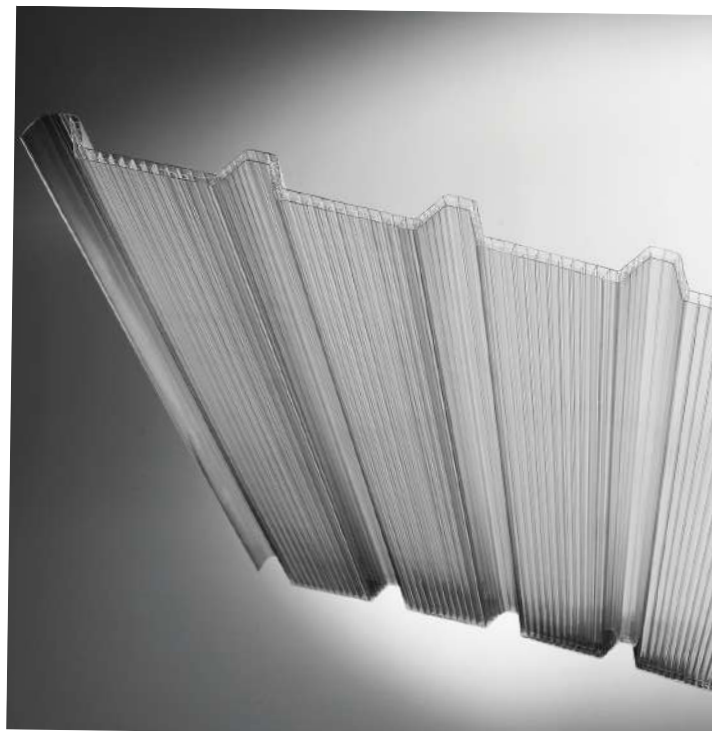
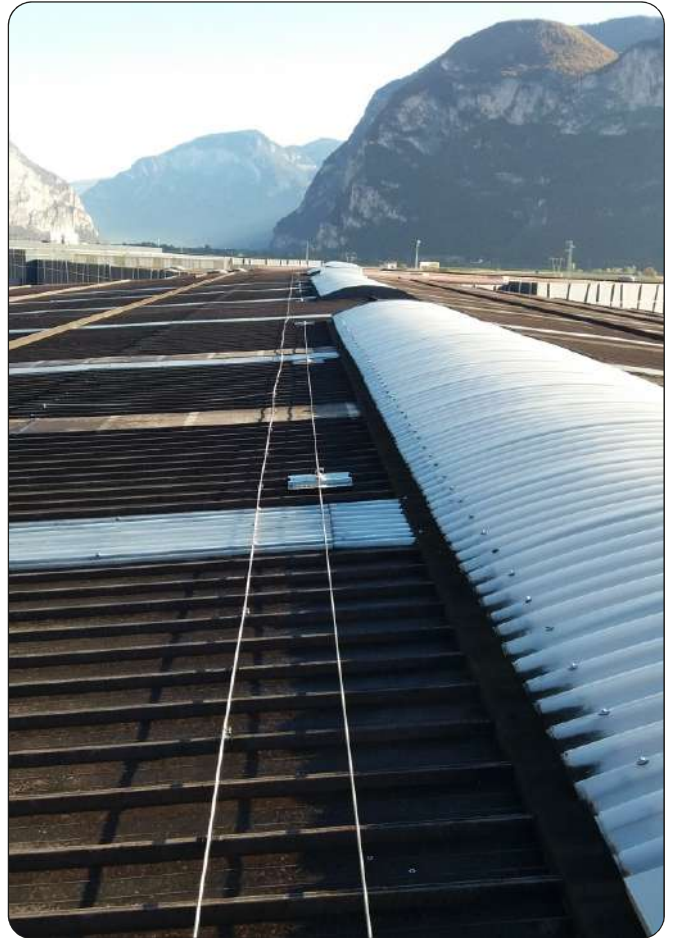


POLIGRECA 5G - 10mm - Cubierta plana

DISTANCIA ENTRE APOYOS	BIAPOYADO	MULTIPLES APOYOS
	Capacidad de carga máxima uniformemente distribuida (N/m ²)	Capacidad de carga máxima uniformemente distribuida (N/m ²)
1400 mm	> 2100	1650
1600 mm	> 2100	1280
1800 mm	1840	980
2000 mm	1480	760
2200 mm	1200	600
2400 mm	980	< 600
2600 mm	830	< 600
2800 mm	700	< 600

POLIGRECA 5G - 10 mm - Cubierta curva R = 3300 mm

DISTANCIA ENTRE APOYOS	BIAPOYADO	MULTIPLES APOYOS
	Capacidad de carga máxima uniformemente distribuida (N/m ²)	Capacidad de carga máxima uniformemente distribuida (N/m ²)
1600 mm	1920	1460
1800 mm	1790	1360
2000 mm	1670	1260
2200 mm	1550	1170
2400 mm	1430	1090
2600 mm	1340	1020
2800 mm	1240	960
3000 mm	1150	900





A- El panel Seplux Greca ha sido diseñado para lucernarios individuales de cubierta a canalón , en combinación con paneles sándwich, o para cubiertas completamente traslúcidas.

B- La instalación requiere taladros rasgados en la parte superior de la cresta de la placa que permitan la colocación de los tornillos correspondientes a las correas de la estructura de soporte; Debido al alto coeficiente de expansión térmica de los paneles de policarbonato, para longitudes de hasta 6000 mm (longitud máxima recomendada), el cliente debe proporcionar un orificio de ranura mínimo como se indica en la Tabla A a continuación. En consecuencia, los tornillos utilizados para la fijación deben estar provistos de juntas adecuadas para evitar una eventual infiltración de agua.

C- Para longitudes mayores de 6000 mm de longitud, sugerimos el solape entre placas (al menos 200 mm de superposición). También se recomienda la colocación de una junta adhesiva de PE (compatible químicamente con policarbonato) entre las 2 placas superpuestos.

D- El panel de policarbonato Seplux Greca se fijará en todas las correas. Si la distancia entre ellas es superior a 1500 mm, sugerimos colocar fijaciones intermedias (en el medio del vano). Si se combina con panel sándwich de espesor a 40 mm, se colocará un suplemento en cada correa donde apoyen las placas de Seplux Greca.

E- Para el soporte de la greca vacía del Seplux Greca , tanto si es lucernario continuo como combinado con panel sándwich, deberá colocarse debajo un apoyo metálico (omega plegada o similar) en cada correa.

F- Los paneles Seplux Greca se pueden entregar (bajo pedido) termosellados en los extremos. En cumbreras y aleros se debe instalar las juntas de PE específico para cerrar el espacio entre correa y remate de cumbreira y entre remate y canalón.

G- Al igual que muchos materiales de acristalamiento, los paneles de policarbonato multiceldilla Seplux Greca pueden desarrollar condensación como resultado de factores ambientales. Esto no afecta el rendimiento de los paneles de policarbonato de paredes múltiples, los efectos son puramente visuales y normalmente temporales. En todas las etapas del manejo, transporte e instalación de láminas de paredes múltiples se debe tener cuidado de minimizar la cantidad de humedad que ingresa a las ranuras del panel. Sin embargo, el policarbonato es higroscópico, con una absorción de agua de 24 horas de alrededor del 0,36% (DIN 53495). En pequeña medida, también es permeable al vapor de agua (15 g / m³ DIN 53122). Por lo tanto, es posible que se forme condensación dentro de la estructura de un panel a pesar de todas las precauciones tomadas, especialmente cuando ocurren temperaturas y humedad extremas. Debido a que es un fenómeno natural, la condensación no se reconoce como un defecto del material y, por lo tanto, está excluida de las garantías de rendimiento del producto y no puede aceptarse como motivo de reclamación.

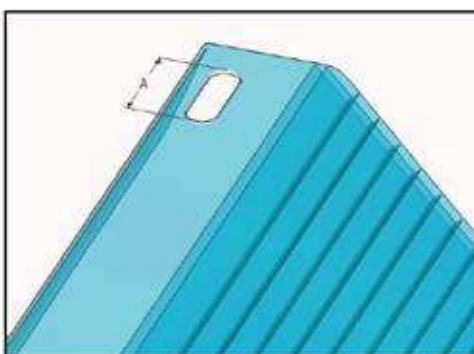
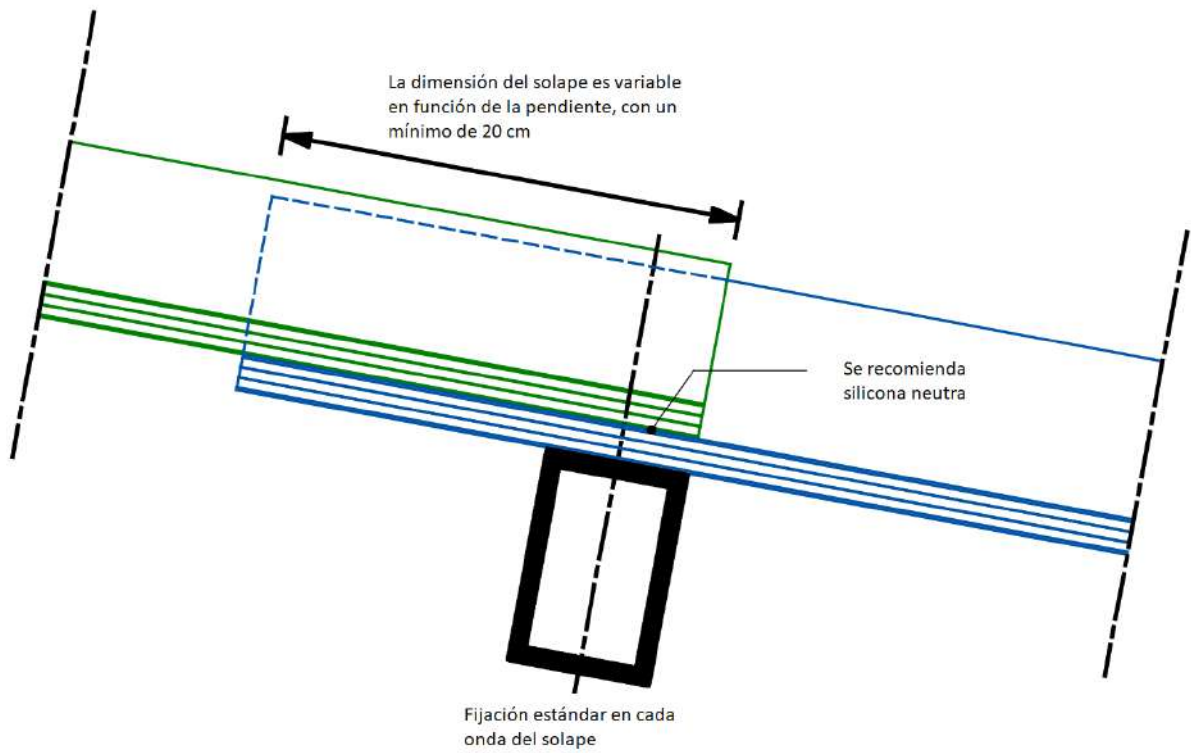
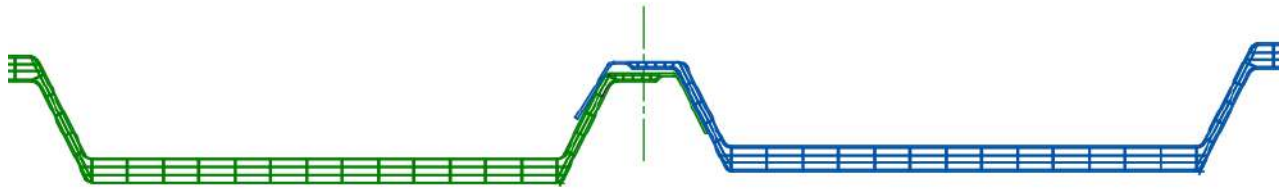


TABLE A – TABELLA A	
Panel length <i>Lunghezza pannello</i>	Slot hole A <i>Lunghezza asolatura A</i>
mm	mm
≤ 2000 mm	10
> 2000 mm ; ≤ 4000 mm	14
> 4000 mm ; ≤ 6000 mm	18
> 6000 mm	18 mm + 2,6 mm/m





**Fabricante y distribuidor
de paneles sándwich y policarbonato**

Pol. Ind. Municipal, Vial Transversal, 2
31500 · TUDELA · Navarra
☎ 948 107 425 · info@panelesebro.com

